

# BURBAN

magazine

## Les métiers de Burban Palettes

**INTERVIEW** | 3

« La palette mène à tout »

**ENGAGEMENTS** | 21

Un acteur « historique »  
de l'économie circulaire

  
**BURBAN  
PALETTES**

N°1 / JANVIER 2016



INTERVIEW

« La palette mène à tout »



3

FILIALES

Valorpal, Coop Pal, PFM Solutions, BDEC, REI Palettes, Burban Stockage

LE PARCOURS DE LA PALETTE  
Du fournisseur au client



6

MÉTIERS

Collecte, tri, réparation, stockage



8



16



19

INITIATIVES  
Une Burban Party pour les 25 ans



20

VALEURS  
« Faire progresser nos employés »



21

ENGAGEMENTS

Un acteur « historique » de l'économie circulaire



22

ASSOCIATIONS

Le sport, vecteur de valeurs et d'opportunités

BURBAN MAGAZINE N°1 - JANVIER 2016

- > DIRECTEUR DE LA PUBLICATION : Didier Burban
- > COORDINATION ET RÉDACTION : derédac - Marilyn Deret
- > CONCEPTION : www.goodby.fr
- > PHOTOS : Studio Sébastien Niess, Absolem, Scierie Archimbaud, Christelle Dewitte  
En couverture : Christophe Cunha, chez Burban Palettes depuis septembre 2005
- > IMPRESSION : Imprimerie Rochelaise
- > TIRAGE : 4 000 exemplaires



# « La palette mène à tout »

**En vingt-cinq ans, le groupe Burban, à travers Burban Palettes et ses filiales, a développé un ensemble de prestations et de services autour de la palette sous toutes ses formes. Partenaire des acteurs de la chaîne économique, il met en œuvre des solutions pratiques et innovantes pour répondre à toutes les demandes, de la fabrication à la réparation en passant par la gestion des flux, et pour limiter l'impact environnemental des activités liées à la palette. Les précisions de Didier Burban, le dirigeant.**

## Seize sites, plus de quatre cents salariés : comment décririez-vous Burban Palettes ?

C'est une entreprise quasi « familiale ». Tous les salariés me connaissent et je les connais tous. Nous partageons des valeurs, un esprit d'équipe et avons célébré ensemble les vingt-cinq ans de Burban Palettes. Mon entreprise est aussi la leur. Seul, je ne peux pas tout faire.

## Vous avez pourtant débuté seul, en 1989.

Au départ, je récupérais moi-même des palettes, avec mon propre camion, en faisant le tour des zones industrielles et commerciales. Je les triais, les réparais, les revendais et les livrais. Ce furent dix ans d'artisanat.



**« Le réseau apporte une puissance d'action, une proximité et une réactivité que, seuls, nous ne pourrions pas offrir à nos clients. »**

## Comment avez-vous développé ce qui est devenu le groupe Burban ?

Grâce à des rencontres diverses, avec des entreprises qui avaient des demandes complémentaires autour de la palette. Nous avons développé les services qu'elles attendaient. Ainsi en 2001, nous avons monté le réseau national de collecteurs-recycleurs Valorpal, qui réunit aujourd'hui 70 professionnels et qui permet aux industriels d'optimiser la gestion de leurs flux de palettes. Plus récemment, nous avons développé, à travers PFM Solutions, un système de gestion des flux de palettes Europe destiné aux chargeurs et aux transporteurs. Cette offre repose sur un réseau de 150 collecteurs-trieurs en France et en Europe qui, en matière de sécurité, de simplification, de maîtrise des coûts et de réduction des émissions de CO<sub>2</sub>, apporte des réponses pratiques à la problématique de l'échange de palettes Europe.

## Vous êtes un homme de réseaux...

Oui, résolument. En rapprochant des professionnels isolés, répartis aux quatre coins d'un territoire, le réseau apporte une puissance d'action, une proximité et une réactivité que, si nous restions chacun de notre côté, nous ne pourrions pas offrir à nos clients. Le dernier-né est le réseau Coop Pal, qui fédère une vingtaine de fabricants de palettes neuves, parmi lesquels notre propre site de Neuville-aux-Bois (45). Avec ces services de reconditionnement, location, fabrication, gestion de flux, stockage et même packaging, nous avons toutes les cartes en main pour répondre aux différentes demandes du marché de la palette.

## Nouveau : un magazine !

« Burban aujourd'hui, c'est une entreprise qui, partie de la palette, a su développer toute une gamme de services complémentaires pour répondre aux demandes diverses et variées de ses clients. Pour vous présenter nos activités, nous aurions pu rééditer notre plaquette institutionnelle... Nous avons préféré vous proposer un magazine. Plus complet, plus détaillé, plus illustré, il passe en revue nos services et nos offres, nos métiers et nos savoir-faire, nos équipes et nos filiales, mais aussi nos valeurs et nos engagements. Bref, tout ce qui nous anime. Comme dans chacune de nos missions, nous avons apporté un soin particulier à cette nouvelle publication. Bonne lecture ! »

**Didier Burban**





### Votre activité génère des déchets de bois. Qu'en faites-vous ?

Avant, ils étaient revalorisés quasi exclusivement sous la forme de panneaux d'aggloméré. Mais à partir des années 2000 sont apparues les chaufferies à combustible biomasse, qui n'ont cessé de se développer depuis, faisant exploser la demande en déchets de bois. Une demande à laquelle nous contribuons à répondre. Autour de notre siège social par exemple, nous fournissons les chaufferies biomasse gérées par la ville d'Orléans. Nous nous sommes en outre rapprochés de fabricants et de monteurs de chaudières afin de proposer des micro-chaufferies clé en main. Celles-ci peuvent chauffer des bâtiments allant jusqu'à 10 000 m<sup>2</sup>, à un coût largement inférieur aux chaudières à gaz ou au fioul, et sans polluer. Nous en avons d'ailleurs installé une sur notre site d'Ormes (45), alimentée par les déchets de bois de la plate-forme.

### Tous les déchets de bois peuvent-ils être transformés en combustible biomasse ?

La plaquette forestière et le bois recyclé donnent un produit de parfaite qualité pour la plupart des chaudières. Nous avons aménagé une plate-forme de traitement des déchets de bois sur laquelle, après étude de la chaufferie à alimenter, nous préparons les mélanges appropriés, faits sur mesure. Là encore, nous apportons une réponse concrète à une demande nouvelle, qui témoigne de notre capacité à nous adapter, à innover.

### Et qui s'inscrit dans une démarche de développement durable.

Nous pratiquons l'économie circulaire depuis plus de vingt-cinq ans ! Chez nous, tous les déchets sont valorisés. Nous cherchons en permanence à optimiser nos installations, nos matériels, nos process et nos services, afin de réduire la consommation de ressources et de limiter l'empreinte environnementale de nos activités en particulier et de la logistique de palettes en général. Presque tous les maillons de la chaîne économique utilisent ce support pour acheminer leurs marchandises. Il y a encore beaucoup à faire dans ce domaine. Comme j'ai coutume de le dire, la palette mène à tout ! ■

**« Nous pratiquons l'économie circulaire depuis plus de vingt-cinq ans ! »**

## REPÈRES



### 1989

Didier Burban crée Burban Palettes à Fleury-les-Aubrais, dans le Loiret. L'entreprise est transférée à Ormes quelques années plus tard et s'étend à Orval (18).

### 1995

Burban Palettes s'implante en région parisienne, en ouvrant deux établissements à Flins-sur-Seine (78) et Lagny-sur-Marne (77).

### 2000-2002

L'entreprise poursuit son développement en régions avec des sites à Geneston (44), Le Havre (76), Guégon (56) et Domarin (38).

### 2001

Nouvelle filiale de Burban Palettes, Valorpal Systèmes assure désormais, grâce à son réseau national de 45 partenaires, la gestion complète des flux de palettes pour de grandes entreprises.

### 2003

En s'implantant à Chevilly-Larue, tout près du marché international de Rungis, Burban Palettes devient un acteur majeur auprès de la filière primeur.

### 2010

Burban Palettes acquiert à Neuville-aux-Bois (45) une unité de production entièrement sécurisée et automatisée, qui fabrique notamment des palettes neuves.

### 2011

L'entreprise fusionne avec ses filiales M2P au Havre et Breizh Palettes à Guégon, pour consolider sa position dans l'Ouest. Elle ouvre également un site de 15 000 m<sup>2</sup> en Midi-Pyrénées, à Saint-Alban (31).

### 2013

Nouvellement implantée à Canteleu (76), Burban Palettes étend ses activités au marché international de Rouen, tandis que sa nouvelle filiale PFM Solutions révolutionne la gestion de l'échange de palettes Europe.

### 2014

Burban Palettes renforce sa présence en Île-de-France grâce à un quatrième site à Moissy-Cramayel (77) et prend un nouvel essor en Bretagne, Normandie et Pays-de-la-Loire avec sa filiale bretonne REI Palettes.

### 2015

La création du réseau Coop Pal réunit 20 fabricants en France et dans toute l'Europe, représentant 100 millions d'euros de chiffre d'affaires et 15 millions de palettes neuves par an. Burban Palettes ouvre une nouvelle plate-forme à La Chevrolière (44) et déménage celle du Havre 15 kilomètres plus loin, à Saint-Sauveur-d'Émalleville, pour disposer d'un site d'exploitation plus grand et mieux adapté à ses activités.

## Du fournisseur au client



**400**  
**SALARIÉS**

SUR 16 SITES ET FILIALES  
EN FRANCE

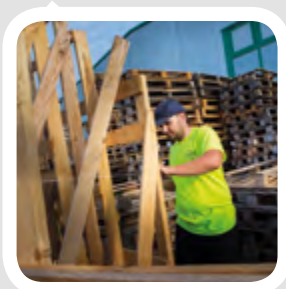
**70**  
**PARTENAIRES**

PROFESSIONNELS  
(VALORPAL)

**12**  
**MILLIONS**  
**DE PALETTES**

VALORISÉES CHAQUE ANNÉE

## TRI



Collectées chez les fournisseurs, les palettes en bois prises en charge par le groupe Burban sont acheminées vers le centre de récupération le plus proche, où elles sont triées. Les palettes en bon état sont revendues telles quelles. Les palettes abîmées sont réparées. Les autres, en fin de vie, sont valorisées en copeaux de bois pour servir de combustible biomasse (bois énergie) ou fabriquer des panneaux d'aggloméré. Les palettes commercialisables sont stockées et immédiatement disponibles pour les clients.

## BURBAN PALETTES A SA CHAÎNE YOUTUBE

Sur le site de partage de vidéos YouTube, vous pouvez visionner des films courts retraçant l'histoire du groupe, mais aussi voir ou revoir des reportages télévisés sur Burban Palettes.



**250 000**  
**PALETTES**  
**D'OCCASION**  
**ET 70 000 PALETTES NEUVES**  
(COOP PAL) DISPONIBLES  
IMMÉDIATEMENT

**100**  
**VÉHICULES**

**220**  
**REMORQUES**  
DE DIFFÉRENTS TYPES

François THÉRÈS

chez Burban Palettes  
depuis avril 1999.



# La collecte





Où que vous soyez, il y a un centre de récupération du groupe Burban à proximité, qui peut prendre en charge rapidement vos palettes en bois. Un audit préalable est souvent nécessaire. Effectué par un commercial, il permet d'évaluer la quantité, la nature et la qualité du stock (dimensions, proportion de palettes cassées, etc.). Une offre financière de revalorisation est établie sur cette base.

**12 000  
PALETTES**

SONT DÉCHARGÉES CHAQUE JOUR  
SUR LA PLATE-FORME DE BURBAN  
PALETTES À ORMES (45)



L'enlèvement des palettes est ensuite programmé. À la demande de certains fournisseurs, Burban peut également mettre son propre matériel (benne, semi-remorques ou plateaux) à disposition sur leur site, pour faciliter le stockage des palettes à récupérer.

Quel que soit le mode de collecte, les palettes arrivent par camion au centre de récupération. Celui d'Ormes, à côté du siège social du groupe, accueille chaque jour une centaine de poids lourds venus de 100 kilomètres à la ronde. Pour la sécurité de tous, les chauffeurs doivent prendre connaissance des consignes en vigueur avant de pénétrer sur la plate-forme.

Les palettes déposées sont immédiatement identifiées par origine et par lot. Ces fiches de suivi assurent leur traçabilité tout au long de leur parcours sur la plate-forme de recyclage, de leur entrée jusqu'à leur sortie. ■



## Des palettes propres

**Vous voulez nettoyer vos palettes  
mais n'êtes pas équipé pour ?**

Burban Palettes propose un service de lavage en région Centre-Val de Loire. Vos palettes sont désinfectées et rincées avant de vous être retournées prêtes à l'emploi !

ON LE FAIT  
**POUR  
VOUS**

A man wearing a grey cap, glasses, and a bright yellow high-visibility shirt is working in a warehouse. He is holding a wooden pallet that is tilted, as if he is in the process of sorting or moving it. The background is filled with numerous stacks of wooden pallets, creating a complex, repetitive pattern of wood. The lighting is bright, highlighting the textures of the wood and the man's clothing.

Daniel LUZOLO

chez Burban Palettes  
depuis février 2012.

# Le tri



Le tri, ou plutôt les tris. Le premier est opéré lors du déchargement sur la plate-forme des palettes collectées : d'un côté les formats standards, majoritaires ; de l'autre, les formats hors cote. Les palettes sont ensuite triées suivant les modèles (environ 200 !) et leur état. Cette opération est assistée mécaniquement sur la plupart des sites du groupe Burban. Elle est en revanche obligatoirement réalisée à la main pour les palettes aux formats spécifiques, qui doivent être mesurées une par une.

L'opérateur remplit une « feuille de tri » par lot, qui indique la quantité de palettes de chaque référence, les dimensions et leur qualité : bon état, à réparer ou déchet. Ces données, saisies informatiquement, permettent de valoriser les lots auprès des fournisseurs et d'actualiser les stocks des plates-formes du groupe.



UN OPÉRATEUR TRIE ENVIRON  
**900**  
**PALETTES**  
 STANDARDS PAR JOUR

Les palettes sont débarrassées des morceaux de plastique et de carton. Autant de déchets qui seront recyclés par des prestataires spécialisés. Elles sont ensuite orientées vers la zone de stockage, si elles peuvent être revendues telles quelles, ou vers les ateliers de réparation. Les proportions varient d'un site à l'autre, en fonction de la provenance.

Certaines palettes seront démontées et fourniront le bois nécessaire aux réparations. D'autres seront concassées, broyées et ainsi transformées en biomasse de qualité « classe A », pour alimenter les chaudières à bois ou fabriquer des panneaux d'aggloméré. ■



## Ne triez plus !

**Vos palettes reviennent chez vous après une livraison. Elles sont dans tous leurs états...**

À travers notre filiale Valorpal, nous les trions pour vous ! Nous envoyons sur votre site du personnel détaché, qui sépare les palettes réutilisables immédiatement de celles qui nécessitent une réparation préalable.



Urbain BATEKELA

chez Burban Palettes  
depuis avril 2000.

# La réparation



Scie sabre, marteau, burin, cloueur pneumatique : c'est à l'aide de ces outils, avec du bois recyclé et du bois neuf, que les opérateurs du groupe Burban réparent les palettes abîmées, suivant des ordres de production fonction des commandes. Au préalable, les palettes sont inspectées pour identifier les éléments à remplacer : au-delà de quatre, elles sont considérées en fin de vie.

Les établis affichent en permanence les consignes de sécurité, les bonnes postures et les règles d'utilisation des outils dangereux. Les déchets de bois sont évacués ; ils seront transformés en combustible biomasse. Les poussières de bois sont aspirées vers des bacs de récupération ; elles seront valorisées en bois énergie.

UN OPÉRATEUR RÉPARE JUSQU'À  
**200**  
**PALETTES**  
 PAR JOUR



Les palettes sont remises en état conformément à des cahiers des charges qui garantissent une qualité égale. Elles sont alors disponibles à la vente. Sauf celles destinées aux expéditions hors de l'Union européenne, qui doivent encore subir un traitement spécifique. Répondant à la norme internationale pour les mesures phytosanitaires Nimp 15, celui-ci vise à limiter la dissémination d'organismes nuisibles lors des échanges commerciaux d'un continent à l'autre.

Sur la plate-forme d'Ormes, les palettes pour l'export sont traitées durant cinq à sept heures dans un four piloté informatiquement et alimenté par la chaudière biomasse. À leur sortie, un marquage spécial est apposé sur les palettes et sur le bordereau de livraison. Un certificat phytosanitaire est également remis au client, pour présentation aux services des douanes. ■



## Cassé ? Réparé !

### Vous avez des palettes abîmées ?

Nous venons les chercher chez vous pour les réparer sur nos plates-formes. Elles seront remises en état par du personnel qualifié, avec des outils professionnels et dans un environnement sécurisé, avant d'être réacheminées vers vos sites pour une nouvelle utilisation.

ON LE FAIT  
**POUR**  
**VOUS**

David MERCIER

chez Burban Palettes  
depuis février 2011.

A photograph of a worker operating a Uni Carriers forklift in a warehouse. The worker is wearing a dark cap, sunglasses, and a high-visibility yellow vest over a dark long-sleeved shirt. The forklift is white with black accents and has 'UNI CARRIERS' written vertically on the mast and '25' on the side of the operator's compartment. The background shows tall stacks of wooden pallets under a clear blue sky. The overall scene is brightly lit, suggesting a sunny day.

# Le stockage



Le catalogue de Burban Palettes compte une centaine de modèles. Quel que soit votre métier, vous y trouverez forcément les types de palettes adaptés aux contraintes de votre activité. En outre, grâce à la mutualisation des stocks disponibles sur ses différents sites, Burban est en mesure de répondre rapidement à toute demande.

C'est le service logistique de chaque plate-forme qui s'en charge. Après avoir réceptionné les commandes, il émet, en fonction des stocks existants et des délais souhaités, des « bons de chargement » qui indiquent précisément les lots à préparer. S'appuyant sur un système informatique performant, ce personnel qualifié et expérimenté assure la gestion fine d'un stock varié en constante évolution.

**250 000**  
**PALETTES**  
 EN BON ÉTAT SONT PRÊTES  
 À ÊTRE LIVRÉES



Les palettes à livrer peuvent être conditionnées à la demande du client. Les lots préparés respectent les quantités et la qualité exigées. Les livraisons se font suivant un planning et des horaires convenus avec leur destinataire.

Burban Palettes peut aussi vous fournir en palettes neuves. Des palettes en carton, en plastique ou encore des palettes Europe en bois. Le groupe dispose en effet d'une unité de fabrication entièrement automatisée et sécurisée, qui lui permet de compléter son offre de palettes, toujours dans le respect des normes en vigueur. ■



## Gagnez de la place !

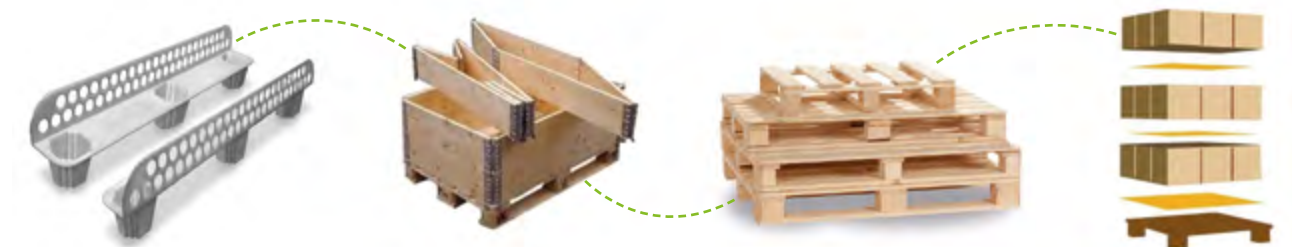
**Ne vous encombrez plus  
 avec vos palettes, confiez-les nous !**

Elles seront stockées sur nos plates-formes ou chez nos partenaires professionnels répartis dans toute la France. La proximité de ces dépôts avec vos sites vous garantit réactivité et souplesse : vos palettes sont disponibles à tout moment, où vous voulez.



VALORPAL

# La gestion optimisée de tous vos flux de palettes



**Couvrant toute la France, Valorpal assure, pour le compte de grandes entreprises, la gestion complète de leurs flux de palettes. Professionnalisme, proximité et réactivité sont les maîtres-mots de ce réseau de professionnels.**

Vous êtes implanté aux quatre coins de la France et souhaitez disposer d'un coordinateur unique pour tous vos flux de palettes à travers l'Hexagone ? Valorpal est le réseau qu'il vous faut. Réunissant sur le territoire national près de 70 prestataires sélectionnés avec soin, il bénéficie d'un maillage géographique qui lui permet de proposer, en proximité, un service complet.

Un audit est d'abord réalisé chez le client pour cerner précisément sa problématique (nombre de sites, type de produits, limites du mode de gestion actuel...), qualifier ses besoins et définir les objectifs à atteindre.

### Des solutions adaptées

Sur cette base, Valorpal identifie les solutions techniques et économiques les mieux adaptées, qui sont consignées dans un cahier des charges, ainsi que les partenaires du réseau les plus à même de les mettre en œuvre, suivant une convention fixant la nature et les

modalités des prestations à effectuer : collecte, tri, réparation, valorisation, gestion de parc, de flux...

Servant d'interface, Valorpal est garant de la qualité et de la sécurité du service rendu. Et ça marche depuis quinze ans ! Grâce à une bonne expertise des problématiques des clients, un savoir-faire éprouvé et des relations étroites avec le réseau, Valorpal garantit réactivité et efficacité. La gestion de vos flux de palettes est optimisée et vos coûts réduits (achat, transport, déchets...).

Si le réseau est composé majoritairement de reconditionneurs, Valorpal peut également fournir des palettes neuves, pour des besoins localisés et limités (lire encadré). Il peut par ailleurs dispenser une formation au tri aux clients désireux de mieux maîtriser la gestion de leurs palettes. ■

[www.valorpal-systeme.com](http://www.valorpal-systeme.com)

## COOP PAL : UN RÉSEAU DE FABRICANTS EN FRANCE ET EN EUROPE



Besoin de palettes neuves pour vos différents sites de production ? Le réseau Coop Pal vous apporte une réponse globale. Constitué d'une vingtaine de fabricants, dont Burban Palettes avec son site de Neuville-aux-Bois (45), il s'étend en France et en Europe et produit chaque année près de 15 millions de palettes en bois neuves. Tous les adhérents satisfont aux exigences environnementales (certification PEFC...) et aux normes réglementaires (Nimp 15...) et s'engagent sur la qualité de service, leur capacité de production, le respect des délais, etc. Avec Coop Pal, vos palettes sont fabriquées selon les règles de l'art, à proximité de là où vous en avez besoin.





## PFM SOLUTIONS

# L'échange de palettes Europe a enfin sa solution



**Portés par des professionnels de la chaîne logistique, les services de PFM Solutions offrent aux industriels et aux transporteurs une réponse innovante et pertinente à la problématique de gestion des flux de palettes Europe.**



Il s'en échange quelque 500 millions par an. La palette Europe est certes incontournable dans la chaîne logistique, mais elle génère souvent des tensions entre chargeurs et transporteurs... Initiée par Burban Palettes et les groupements de transporteurs Astre, TredUnion, Flo et Évolutrans, PFM Solutions a développé un système de gestion inédit et collaboratif, reposant sur un outil informatique performant et un réseau dense de transporteurs-collecteurs. Une solution innovante qui décharge les clients de la gestion difficile, chronophage et coûteuse de leurs flux de palettes Europe.

## Un suivi de tous les flux

La force de PFM Solutions, c'est de pouvoir suivre informatiquement l'ensemble des flux de palettes de ses clients. Son atout, c'est un maillage fin de plus de 150 professionnels qui collectent, trient et livrent les palettes Europe, selon leur état, aux clients de PFM Solutions ou à des reconditionneurs, notamment ceux du réseau de prestataires Valorpal, dont Burban Palettes fait également partie.

Les industriels chargeurs n'ont plus à comptabiliser, suivre ni réclamer leurs palettes Europe. PFM Solutions les approvisionne en supports de manutention en bon état, de façon constante, à partir du stock disponible dans son réseau. Les transporteurs n'ont plus à restituer, récupérer ni même comptabiliser les palettes chez leurs clients à chacune de leurs missions. Leurs coûts en sont réduits et leurs rotations optimisées : tout l'espace de chargement des camions est libéré pour transporter exclusivement des marchandises.

## Économique et éco-responsable

PFM Solutions apporte la garantie de disposer de palettes au bon endroit, au bon moment, en quantité et en qualité. Mieux encore, cette solution économiquement avantageuse est également éco-responsable : plus aucun camion ne roule à vide ! ■

[www.pfm-solutions.fr](http://www.pfm-solutions.fr)

## PALBANK : UN BOUQUET DE SERVICES POUR LES TRANSPORTEURS



Au sein de PFM Solutions, l'offre Palbank se compose de plusieurs services destinés tout spécialement aux transporteurs. Avec Récupal, les palettes sont récupérées chez le destinataire pour le compte du transporteur. Avec Restipal, les palettes sont restituées au client pour le compte du transporteur. Avec Créditpal, le transporteur dépose les palettes qui l'encombrent chez le collecteur de son choix et les récupère ultérieurement ici ou chez un autre partenaire du réseau PFM Solutions. De même pour Palbank TV, mais avec des palettes tout venant, c'est-à-dire sans tri préalable, contrairement aux autres services. Avec Palbank Échange enfin, les transporteurs échangent entre eux des bons palettes. Palbank : une palette de solutions à votre disposition !





**BOIS DÉVELOPPEMENT ÉNERGIE CONCEPT**

# Les déchets de bois ont de l'avenir

**La réglementation interdit l'élimination des déchets de bois sans valorisation. Bois Développement Énergie Concept (BDEC) les transforme en copeaux destinés à fournir du combustible biomasse ou des panneaux d'aggloméré.**

Valorisation en énergie ou en matière, vos déchets de bois trouveront leur finalité chez BDEC. L'entreprise, filiale de Burban Palettes, collecte les bois « propres » des palettes, caisses et caquettes, comme les bois traités ou peints issus notamment de l'ameublement et du bâtiment. Seul le bois non souillé pourra donner du combustible biomasse. Le reste servira à fabriquer des panneaux d'aggloméré.

## Des micro-chaufferies prêtes à l'emploi

Le bois valorisable en énergie est broyé pour être transformé en copeaux, vendus pour alimenter les chaudières biomasse.

BDEC commercialise également l'énergie produite par sa propre chaufferie installée à Ormes (45), sur la plate-forme de Burban Palettes, qui en est le premier client.

En association avec des fabricants et des monteurs, BDEC peut équiper les entreprises et les sites qui le souhaitent en micro-chaufferies prêtes à l'emploi... et bien sûr fournir le combustible nécessaire. L'investissement est intéressant à la fois sur le plan économique – deux fois moins cher que l'énergie fossile – et environnemental : cette énergie « verte » rejette zéro CO<sub>2</sub> dans l'atmosphère. ■



## REI PALETTES

### UNE FILIALE BRETONNE EN PLEIN ESSOR



En rachetant REI Palettes en 2014, Burban Palettes souhaitait consolider sa position dans l'Ouest. C'est chose faite. Implantée dans les Côtes-d'Armor (10 000 m<sup>2</sup> à Saint-Hervé), l'Ille-et-Vilaine (20 000 m<sup>2</sup> à Bruz) et la Loire-Atlantique (10 000 m<sup>2</sup> à La Chevrolière), l'entreprise est également spécialisée dans le recyclage de palettes en bois.



Son site historique de Saint-Hervé, près d'Uzel, avait été victime d'un incendie en 2013. La plate-forme a été entièrement reconstruite à son emplacement d'origine et inaugurée en juillet 2015. Elle connaît depuis un développement continu de son activité et de sa clientèle. Pas moins de 1 200 000 palettes en bois y sont recyclées chaque année. Un système de broyage a en outre été installé pour transformer les déchets de bois issus des palettes en fin de vie en combustible biomasse pour les chaufferies locales. Une « diversification » qui s'inscrit dans la démarche de développement durable commune à REI et Burban Palettes. ■

[www.rei-palettes.com](http://www.rei-palettes.com)

## BURBAN STOCKAGE

### UN SERVICE SUR MESURE

C'est pour répondre à la demande d'un client proche, en manque de place, qu'a été créée en 2015 Burban Stockage à La Chevrolière (44), tout près de la plate-forme de recyclage de Burban Palettes, sa maison-mère. Ici, dans un bâtiment dédié de 2 000 m<sup>2</sup>, l'entreprise stocke les palettes de son client ainsi que ses produits tout droit sortis de l'usine.

L'entreposage, d'une capacité totale de plus de 1 400 palettes pleines, se fait dans des conditions de sécurité optimales, jusqu'à enlèvement par un transporteur mandaté par le client. À la demande de ce dernier, Burban Stockage prépare sur mesure les commandes devant être expédiées, assurant également le suivi du stock et sa gestion administrative.

# Une Burban Party pour les 25 ans

**C'est avec tous ses salariés et leurs familles que Burban Palettes a souhaité célébrer ses vingt-cinq ans, par une belle journée aux allures de fête foraine.**

Les invitations avaient été envoyées aux quatre coins de l'Hexagone, dans toutes les agences du groupe. Ainsi, plus de deux cents personnes se sont rendues en famille à Ormes (45) pour le premier quart de siècle de Burban Palettes. Un anniversaire célébré sur un site de production fraîchement rénové et agrandi (lire encadré), transformé le temps d'une journée en mini-fête foraine !

Des jeux d'adresse côtoyaient des stands de friandises. Des structures gonflables se dressaient non loin de trampolines à élastiques. Un circuit de petites voitures électriques serpentait près d'un baby-foot à taille humaine... Petits et grands ont pu profiter d'animations ludiques et variées dans une ambiance décontractée, rythmée par des concerts de rock en plein air. L'occasion, surtout, de partager un repas, un gâteau et des moments mémorables. ■



## ORMES : UN SITE OPTIMISÉ POUR PLUS D'EFFICACITÉ

Pour ses vingt-cinq ans, Burban Palettes a inauguré l'extension de son site d'Ormes (45), près du siège social. Sur une plate-forme de 7 hectares, un nouveau bâtiment de 3 200 m<sup>2</sup> abrite les ateliers de réparation mais aussi une salle de séminaire, des bureaux, des vestiaires, un réfectoire... À l'extérieur, des quais facilitent le chargement et le déchargement des palettes. Trois objectifs ont en effet guidé ce chantier : optimiser les flux, renforcer la sécurité et améliorer les conditions de travail. Le bâtiment est ainsi isolé et chauffé par une chaufferie biomasse implantée sur le site et alimentée par les déchets de bois produits sur place.

# « Faire progresser nos employés »



**Dès leur entrée et tout au long de leur parcours au sein du groupe Burban, les salariés bénéficient d'une attention et d'un accompagnement qui leur permettent d'exercer leurs missions dans les meilleures conditions et d'envisager des perspectives d'évolution s'ils le désirent.**

## UN ASSISTANT SOCIAL À ORMES

On le sait : la vie privée peut impacter la vie professionnelle... Soucieuse du bien-être de ses employés, Burban Palettes, sur son site d'Ormes (45), a sollicité les services d'un assistant social. Deux fois par mois, lors de sa permanence, il accueille gratuitement, sur leur temps de travail, les salariés en difficulté, leur apportant en toute confidentialité une écoute bienveillante et, si besoin, une aide administrative.

Quand une personne fraîchement recrutée arrive dans le groupe Burban, elle pourrait se sentir un peu perdue : 25 ans de savoir-faire, 16 sites et filiales en France, 400 salariés, directeurs et assistants d'agence, trieurs, réparateurs, caristes, chauffeurs... Il n'en est rien. Grâce au dispositif de tutorat mis en place en interne, le « nouveau » est accompagné par un salarié expérimenté et volontaire, qui l'aide à apprendre le métier, à appréhender son environnement de travail, à comprendre l'organisation de l'entreprise, à intégrer les règles de sécurité, d'hygiène et de santé.

Tout au long de ce parcours, qui peut durer de quelques semaines à quelques mois selon le poste, technique ou commercial, un livret de liaison permet d'évaluer régulièrement l'acquisition des connaissances et le niveau d'autonomie du nouvel employé. Quand tous les voyants sont au vert, il peut se lancer seul...

## Vingt et une nationalités

« Ce processus sécurise l'intégration du salarié », explique Philippe Lihoreau, directeur des ressources humaines (DRH). Il est d'autant plus nécessaire et pertinent que vingt et une nationalités travaillent au sein du groupe Burban. Une diversité prise en compte dans la composition des équipes, pour faciliter les relations de travail et l'efficacité des missions.

« Notre dispositif d'insertion nous permet aussi de déceler le potentiel du nouveau salarié, sa capacité à évoluer dans l'entreprise », ajoute le DRH. Les entretiens individuels et les tout nouveaux entretiens professionnels (depuis 2015) sont justement l'occasion de faire le point avec chaque salarié sur son parcours, ses compétences, ses attentes en termes de mobilité géographique ou d'évolution de carrière et ses besoins de formation. « Nous mettons tout en œuvre pour faire progresser nos employés s'ils le souhaitent », souligne Philippe Lihoreau.

Chaque année, des formations métiers sont ainsi dispensées, le plus souvent à des salariés issus de différents sites du groupe, qui ont alors l'occasion de se rencontrer et d'échanger. Le plan annuel de formation contribue également à prévenir les risques professionnels, grâce à des modules sur la sécurité et la santé au travail destinés aux opérateurs.

## La question du handicap

Les entretiens individuels permettent enfin d'aborder la question du handicap avec les salariés concernés – plus de 6 % des effectifs – et d'identifier les aménagements nécessaires à apporter à leur poste et les conditions de travail favorables à mettre en œuvre. « Notre priorité est de maintenir les personnes handicapées dans l'emploi », confirme Philippe Lihoreau. ■



## RÉSEAUX ET BONNES PRATIQUES

Burban Palettes est membre de la Fédération de la récupération, du recyclage et de la valorisation ([www.federec.org](http://www.federec.org)), qui réunit l'essentiel des acteurs français du secteur. Cofondatrice de l'Institut de l'économie circulaire, la Federec délivre en la matière une information et un accompagnement professionnels à ses 1 300 adhérents. Pour leurs clients et fournisseurs, c'est la garantie du respect des normes réglementaires et des bonnes pratiques. Burban Palettes est également membre du Syndicat national de la palette en bois ([www.sypal.eu](http://www.sypal.eu)).



# Un acteur « historique » de l'économie circulaire

**Le recyclage est devenu une nécessité pour préserver nos ressources naturelles. Burban Palettes l'a compris depuis longtemps et en a fait son cœur de métier.**

L'économie circulaire ? Si la loi d'août 2015 sur la transition énergétique l'encourage vivement, le groupe Burban la pratique depuis vingt-cinq ans ! Contrairement au schéma linéaire « produire, consommer, jeter », ce modèle économique vise à limiter l'impact environnemental et le gaspillage par le développement du recyclage et une utilisation plus efficace des ressources.

C'est exactement ce que fait Burban Palettes : récupérer et réparer des palettes en bois pour leur donner plusieurs vies et économiser ainsi les ressources forestières de la planète. Même les déchets de bois issus des palettes non recyclables font l'objet d'une valorisation énergétique sous la forme de combustible pour les chaudières biomasse.

## Réduire les émissions de CO<sub>2</sub>

La démarche vaut pour tous les déchets générés par l'activité de Burban Palettes. Les clous de fixation, les films en plastique, les papiers et les cartons sont eux aussi triés et revalorisés par des prestataires spécialisés.

Ce souci du développement durable se traduit également par l'attention portée aux émissions de gaz à effet de serre. Les trajets et les charges des camions sont optimisés quotidiennement pour réduire au minimum les consommations de carburant et les rejets de CO<sub>2</sub>. Ce parc de véhicules est d'ailleurs renouvelé régulièrement. Les plates-formes du groupe utilisent en outre des transpalettes et des voitures électriques. Objectif : être toujours plus performant sur le plan environnemental. ■



# Le sport, vecteur de valeurs et d'opportunités

Parce que les valeurs du sport rejoignent celles de l'entreprise, Burban Palettes soutient plusieurs clubs dans toute la France. Un engagement propice aux rencontres et aux affaires.

La liste est longue. Burban Palettes apporte son soutien, depuis des années, à toutes sortes d'activités sportives. Partenaire de clubs modestes près de ses agences en Île-de-France, à Toulouse (31) ou encore à Domarin (38), le groupe sponsorise également de nombreuses équipes premières près de son siège social d'Ormes (45) : l'Orléans Loiret Basket, le Rugby Club Orléans, l'Orléans Loiret Football, l'USO Judo, le Saran HB et le Fleury Loiret Handball, les fameuses « Panthères ». Sans oublier, chaque année, l'open de tennis d'Orléans.

### Les victoires comme les défaites

Tout au long de la saison, Burban Palettes accompagne les victoires comme les défaites, invitant clients et salariés aux matches qui se suivent – souvent plus d'un par semaine ! – et ne se ressemblent pas.

Pour encourager les joueurs avec ferveur, mais aussi promouvoir les valeurs du sport dans le monde de l'entreprise et des affaires : « *le collectif, la cohésion, la motivation, le fair-play, la capacité à s'adapter, à se surpasser* », énumère Didier Burban.

### Faire connaître son entreprise

Les rencontres se font aussi en dehors du terrain. Réunis au sein d'un club des partenaires, les sponsors d'une même équipe se retrouvent à de multiples occasions. Les soirées organisées par et chez les partenaires eux-mêmes, notamment, permettent de faire connaître son entreprise, ses activités, ses services, dans une ambiance conviviale. Des entrepreneurs de tous secteurs se côtoient et échangent l'espace de quelques heures. Bien des affaires peuvent naître ainsi... ■



## Emmanuel Vasseneix

PRÉSIDENT DE LA LAITERIE DE SAINT-DENIS-DE-L'HÔTEL ET DU CLUB DES PARTENAIRES DU SARAN HB, LE CLUB DE HANDBALL DE SARAN (45)



### « La notion de plaisir est fondamentale »

« En cette saison 2015/2016, nous sommes cent dix partenaires du Saran HB. Notre soutien apporte au club des moyens supplémentaires qui lui permettent de développer des projets et de s'inscrire dans la durée. Pour l'équipe, avoir tout un réseau de partenaires derrière soi donne du sens à l'action sportive, l'envie de se surpasser, de relever les défis, et contribue à renforcer sa renommée. Nous venons en effet aux matches avec nos collaborateurs, nos clients, notre famille, nos amis... Et on y prend beaucoup de plaisir ! C'est le fondement même de notre club de partenaires, qui se veut convivial et ouvert. Toutes les entreprises qui partagent les valeurs du sport et notre ambition pour le club sont les bienvenues. »

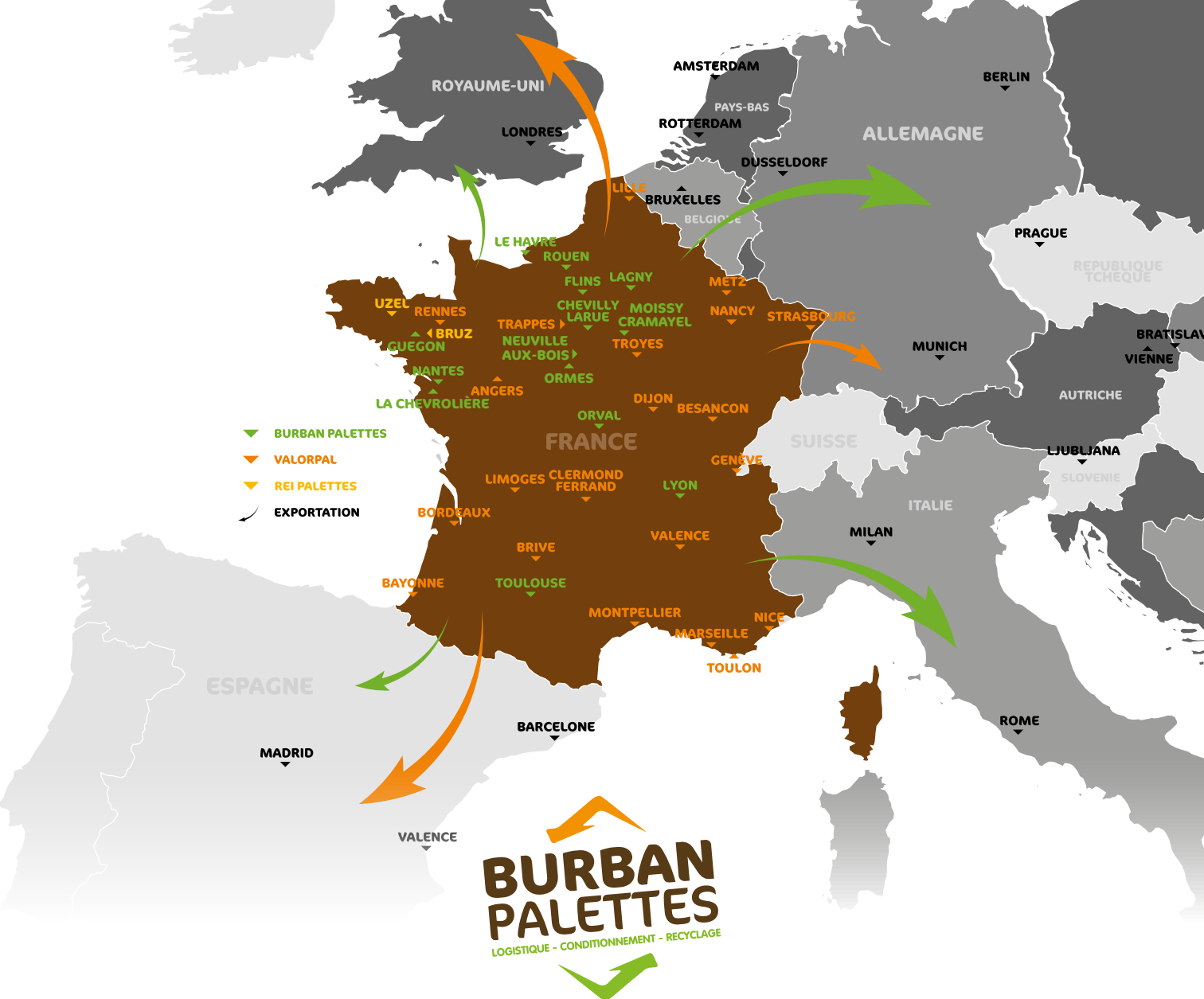


## LE HANDISPORT AUSSI

Rendre le sport accessible aux personnes handicapées : c'est la volonté du comité handisport du Loiret. Une volonté partagée par Burban Palettes, qui se traduit par un soutien à plusieurs clubs et manifestations. Le groupe figure ainsi parmi les précieux partenaires de l'open de tennis handisport du Loiret, organisé chaque année après la compétition pour les valides.

En 2013, il a également contribué, avec d'autres entreprises du département, à l'achat d'un véhicule utilitaire pour transporter les fauteuils de l'équipe handisport de basket lors de ses déplacements. La camionnette a déjà parcouru des milliers de kilomètres !





#### **Siège Burban Palettes**

14 rue Monbary - Pôle 45  
Z.A.C. Les Châtaigniers - 45140 Ormes  
Tél. : 02 38 74 77 77 - Fax : 02 38 74 73 49  
burban.palettes@burban-palettes.com

#### **Agence Neuville-aux-Bois**

Z.I. de l'Ardoise - Impasse de la Cassinière  
45170 Neuville-aux-Bois  
Tél. : 02 38 21 18 03 - Fax : 02 38 91 52 61

#### **Agence Orval**

Z.I. chemin des Escargots - 18200 Orval  
Tél. : 02 48 96 86 74 - Fax : 02 48 96 94 15  
orval@burban-palettes.com

#### **Agence Chevilly-Larue**

80 avenue Georges Guynemer  
95550 Chevilly-Larue  
Tél. : 01 46 87 33 41 - Fax : 01 46 87 83 66  
chevilly@burban-palettes.com

#### **Agence Lagny**

Z.I. La Courtillière  
77400 St-Thibault-des-Vignes  
Tél. : 01 64 30 09 08 - Fax : 01 64 30 28 00  
lagny@burban-palettes.com

#### **Agence Aubergenville**

Boulevard Louis Renault  
78410 Aubergenville  
Tél. : 01 30 95 66 03 - Fax : 01 30 95 63 24  
flins@burban-palettes.com

#### **Agence Moissy-Cramayel**

308 rue Albert Einstein  
77550 Moissy-Cramayel  
Tél. : 01 60 18 15 16 - Fax : 01 60 29 73 97  
moissy@burban-palettes.com

#### **Agence Geneston**

Z.A. de la Croix Danet  
44120 Geneston  
Tél. : 02 40 50 82 87 - Fax : 02 28 96 04 36  
geneston@burban-palettes.com

#### **Agence La Chevrolière**

Parc d'activités de Tournebride  
2 rue des Frères Lumière  
44118 La Chevrolière  
lachevroliere@burban-palettes.com

#### **Agence Guegon**

Z.I. Saint-Caradec - 56120 Guegon  
Tél. : 02 97 73 91 37 - Fax : 02 97 22 34 93  
guegon@burban-palettes.com

#### **Agence Rouen**

16 quai Gustave Flaubert - 76380 Canteleu  
Tél. : 02 35 36 51 35 - Fax : 02 35 36 44 73  
rouen@burban-palettes.com

#### **Agence Le Havre**

Z.I. de la Forge - Route des Thuyas  
76110 Saint-Sauveur-d'Émalleville  
Tél. : 02 35 24 30 01 - Fax : 02 35 24 30 79  
lehavre@burban-palettes.com

#### **Agence Domarin**

6 avenue du Bourg - 38300 Domarin  
Tél. : 04 74 43 53 30 - Fax : 04 74 43 03 04  
domarin@burban-palettes.com

#### **Agence Toulouse**

16 rue de Fenouillet - 31140 Saint-Alban  
Tél. : 05 82 95 17 87 - Fax : 05 34 43 04 69  
toulouse@burban-palettes.com

[www.burban-palettes.com](http://www.burban-palettes.com)